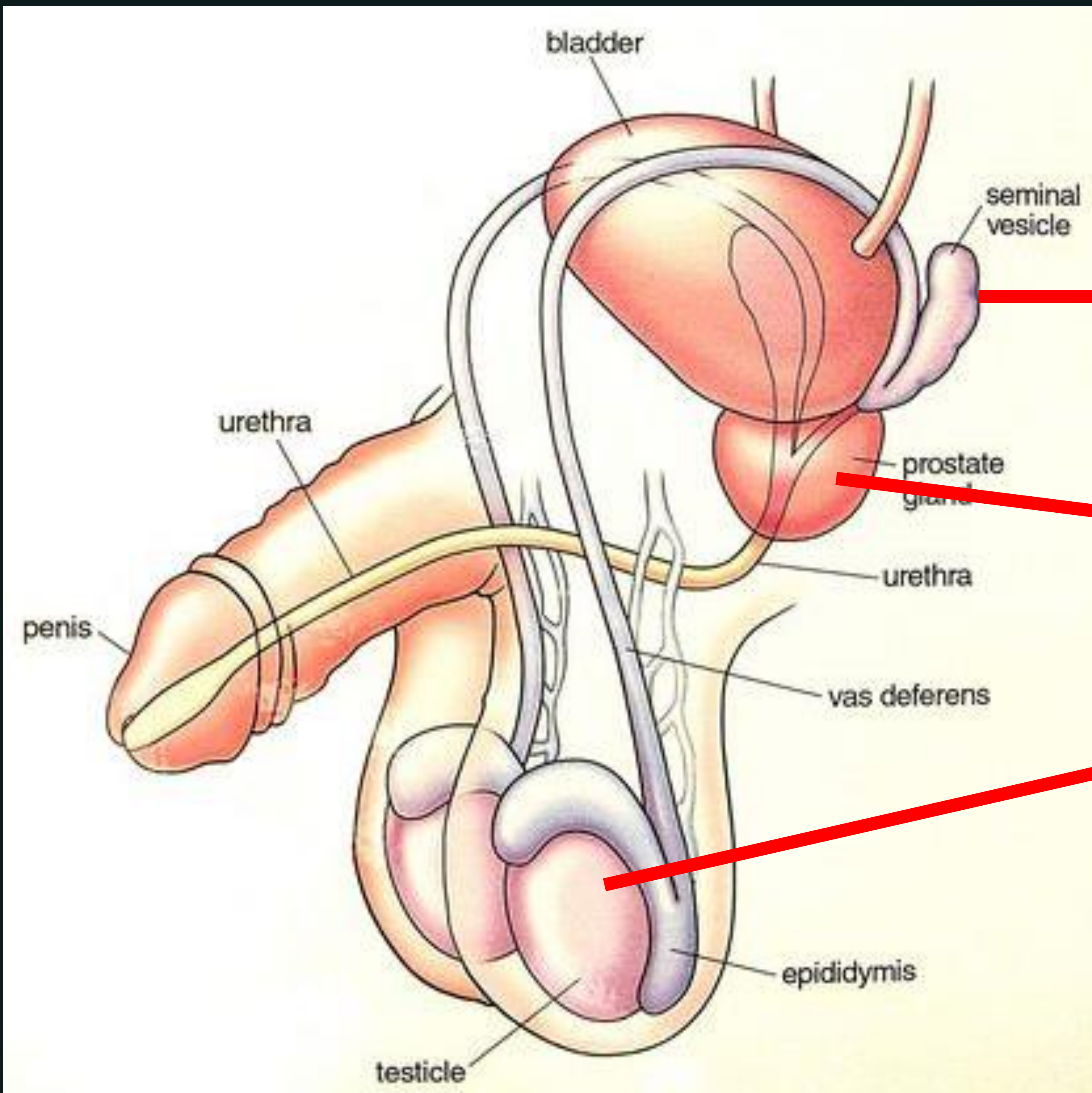


“Vasectomy”

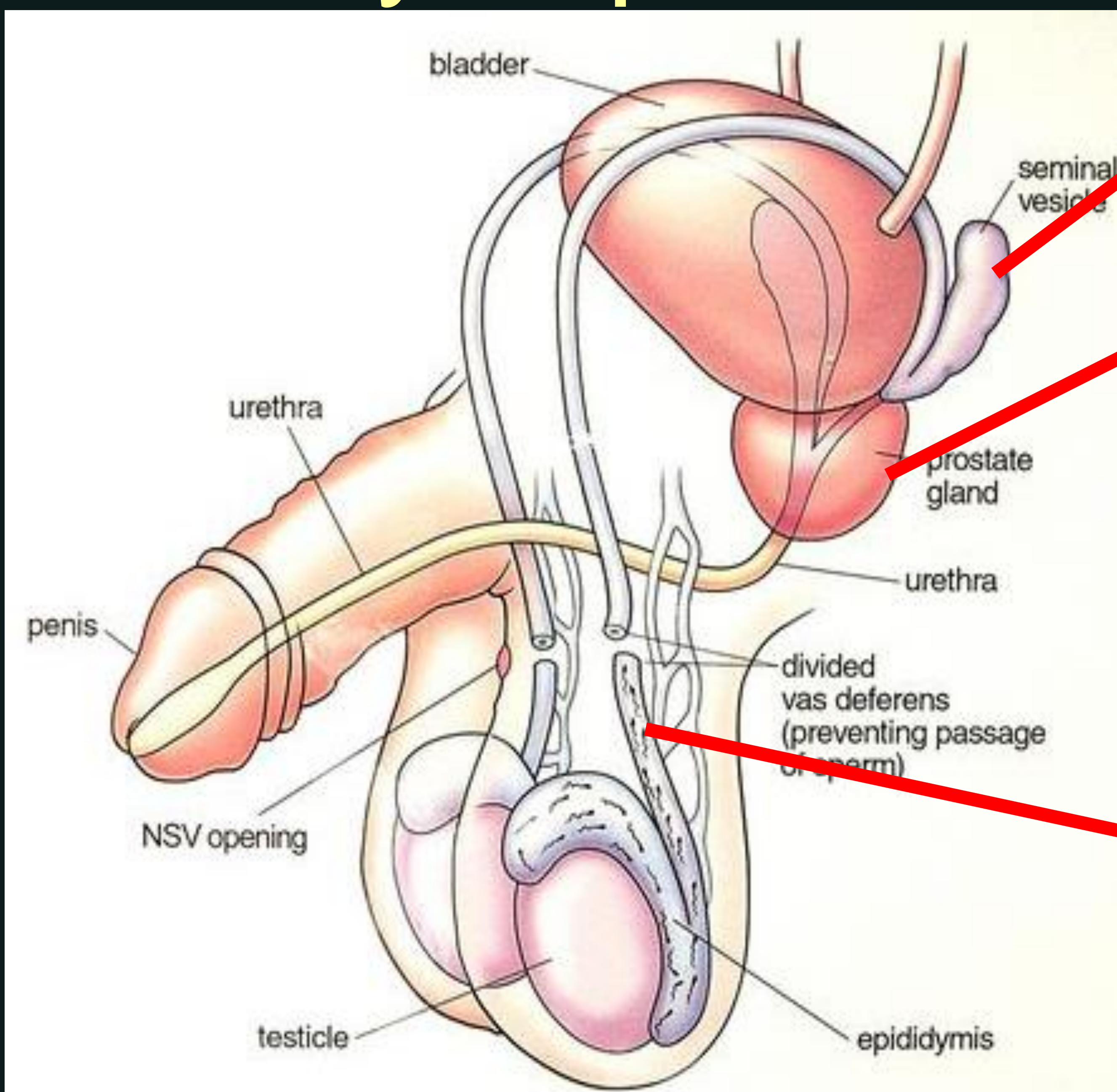
Kabla ya operesheni



95% ya shahawa ni maji kutoka kwa semina kilengelenge na kibofu.

5% pekee ya shahawa ni mbegu za kiume.

Baada ya operesheni



Hakuna mabadiliko katika semina au kibofu hivyo hakuna mabadiliko katika shahawa, isipokuwa ...

Hakuna mbegu katika shahawa za kiume